



Install your **future**

SYSTEM **KAN-therm**

Inox

Ø **12-168,3 mm**

Společnost KAN

Společnost KAN se sídlem v Białystok je renomovaným a mezinárodně uznávaným výrobcem moderních a ucelených instalačních systémů známých pod značkou KAN.

Od zahájení své obchodní činnosti v roce 1990 si společnost KAN-therm vybudovala pozici na trhu na silných pilířích: profesionalitě, inovativnosti, kvalitě a rozvoji. V současné době zaměstnává více než 1100 lidí. Má síť poboček v Polsku a řadu mezinárodních poboček po celém světě. Výrobky s KAN-therm se vyvážejí do 68 zemí na různých kontinentech. Distribuční řetězec pokrývá Evropu, značnou část Asie, Afriky a Ameriky.



> 30

30 let zkušeností na trhu s instalačním materiálem

68

zemí, do kterých vyvážíme

> 1100

zaměstnanců po celém světě



SYSTEM KAN-therm

Inox

Ø12-168,3 mm

Vysoce odolný instalační systém sestávající z trubek a tvarovek vyrobených z vysoce kvalitní nerezové oceli.



Systém je určen pro standardní vnitřní instalace (vytápění, voda z vodovodu, solární zařízení) i pro širokou škálu technologických zařízení a průmyslových instalací (chlazená voda, deionizovaná voda, stlačený vzduch, oleje, maziva a paliva, chemikálie).

Systém KAN-therm Inox se díky použití špičkových stavebních materiálů úspěšně používá v mnoha obytných a veřejných budovách, nebo při výstavbě různých technologických zařízení v průmyslových odvětvích.

01

Odolný materiál

02

Nejvyšší kvalita a estetické provedení

03

Vysoká odolnost proti korozi

04

Robustní a všestranný

05

Hydraulika GIGA



Výhody

Hydraulika "GIGA"

System KAN-therm Inox je jedním z mála systémů na trhu, který zahrnuje průměry "GIGA SIZE" v rozměrech 139,7 a 168,3 mm, které umožňují velmi vysoké průtoky. Speciální konstrukce systému zajišťuje, že nedochází k žádnému zúžení průřezu ve spoji mezi trubkou a tvarovkou, čímž se zabraňuje nadměrným ztrátám v instalaci.

Robustní a všestranný

Systém KAN-therm Inox je jedním z mála systémů na trhu, který zahrnuje průměry "GIGA SIZE" o rozměrech 139,7 a 168,3 mm, které umožňují velmi vysoké průtoky. Speciální konstrukce prvků zajišťuje, že ve spojení mezi trubkou a tvarovkou nedochází k žádnému zúžení průřezu, čímž se zabraňuje nadměrným ztrátám v instalaci.

Nejvyšší kvalita a estetické provedení

Nerezová ocel je mimořádně odolný a praktický materiál, který je zároveň ušlechtilý a elegantní. Díky různým jakostním třídám a širokému sortimentu výrobků je schopna splnit nejnáročnější požadavky kladené na stavební a dokončovací materiály architektů a dekorátorů pro interiéry po celém světě.

Vysoká odolnost proti korozi

Nerezová ocel je slitina železa obsahující nejméně 11 % chromu. Své antikorozní vlastnosti poskytuje díky tvorbě povrchové vrstvy oxidů chromu. Tato vrstva je mimořádně odolná a i v případě mechanického, nebo chemického poškození povrchu oceli, se okamžitě obnoví, takže antikorozní vlastnosti materiálu zůstanou zachovány.



Ekologické provedení

Nerezová ocel se běžně používá u zařízení, které přicházejí do styku s pitnou vodou; jde o materiál, který je pro lidi a životní prostředí zcela bezpečný. Použitím prvků z nerezové oceli se vyhneme nutnosti používat nátěry a další antikorozní ochranu, jejichž použití je šetrné pro životní prostředí a lidské zdraví.

Odolný materiál

Trvanlivost prvků z nerezové oceli je nesrovnatelně vyšší než u jiných materiálů používaných při výrobě potrubních systémů. Jejich vlastnosti a vzhled se nemění po celá desetiletí.

Aplikace

System je určen pro výstavbu nových, kompletních vnitřních rozvodů (přívodní stoupačky a vodorovné rozvody), vytápění, teplé a studené vody v rodinných domech.

Díky vysoké kvalitě materiálu použitého k výrobě trubek a tvarovek (nerezová ocel) se systém KAN-therm Inox doporučuje zejména pro instalace v budovách vyššího standardu, nebo pro investice s vyššími požadavky na čistotu, jako jsou instalace vytápění, nebo pitné vody v nemocnicích, laboratořích, ošetrovách, atd.

Nízká tepelná roztažnost trubek a estetický vzhled jsou ideální pro povrchovou montáž topných a vytápěcích systémů pitné vody. System KAN-therm Inox je vynikající alternativou pro renovaci starých historických budov, v nichž není možné provést na míru instalace potrubí do stavebních přiček.

Po konzultaci s technickým oddělením společnosti KAN je možné systém použít i v nestandardních instalacích, jako jsou instalace stlačeného vzduchu, solární, průmyslové, technologické a parní instalace.

Provozní tlak systému KAN-therm Inox závisí na rozsahu průměrů a lisovacích nástrojů. Při použití standardních lisovacích nástrojů profilu M je přípustný provozní tlak 16 barů pro průměry 12-168,3 mm. Při použití lisovacích nástrojů Novopress vybavených čelistmi a upínacími nákržky s profilem HP je přípustný provozní tlak 25 barů pro průměry 12-108 mm. Provozní tlak 25 barů se vztahuje na vodu plněné instalace



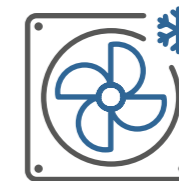
ROZVODY VODY



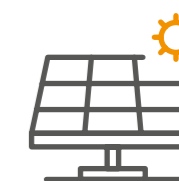
TOPENÍ



PRŮMYSLOVÉ VYTÁPĚNÍ



VODNÍ PÁRA



SOLÁRNÍ INSTALACE



CHLAZENÍ



STLAČENÝ VZDUCH



TECHNICKÉ OLEJE



PRŮMYSLOVÉ

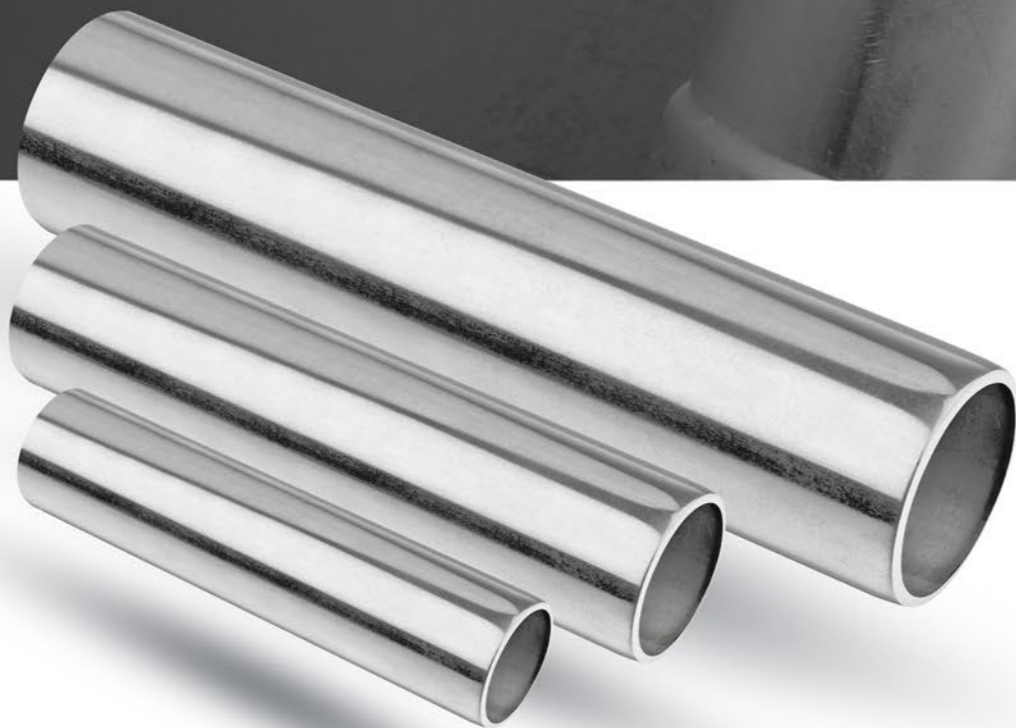


BALNEOLOGICKÉ

Potrubí

System KAN-therm Inox zahrnuje svařované trubky vyrobené z těchto materiálů tenkostěnné nerezové oceli: Chrom-nikl-molybden odolný proti korozi. X2CrNiMo17 12 2, č. 1.4404, vyrobená podle normy DIN EN 10088, v souladu s normou EN 10312, podle AISI 316L, odolná proti korozi; a chrom-molybden-titanová ocel typu X2CrMoTi18 2, č. 1.4521, vyrobená podle DIN EN 10088 v souladu s normou EN 10312, podle normy AISI 444.

Trubky mají nízký součinitel tepelné roztažnosti, což usnadňuje kompenzovat celou instalaci. Dostupnost průměrů GIGA SIZE 139,7 a 168,3 mm umožňuje použití systémových prvků pro stavbu potrubních instalací vyžadujících velmi vysoké průtoky, jako jsou například instalace o velkých rozměrech.



	Tloušťka stěny trubek KAN-therm Inox	
Délka trubky	12 - 168.3 mm (1.4404)	15 - 108 mm (1.4521)
Tyč Bar 6 m	1.0 - 2.0 mm	1.0 - 2.0 mm



Typ materiálu	Lineární prodloužení koeficient	4 m segmentová roztažnost při 60 °C teplotní rozdíl	Tepelná vodivost
	[mm/m x K]	[mm]	[W/(m x K)]
Inox	0,0166	3,98	15

Tvarovky

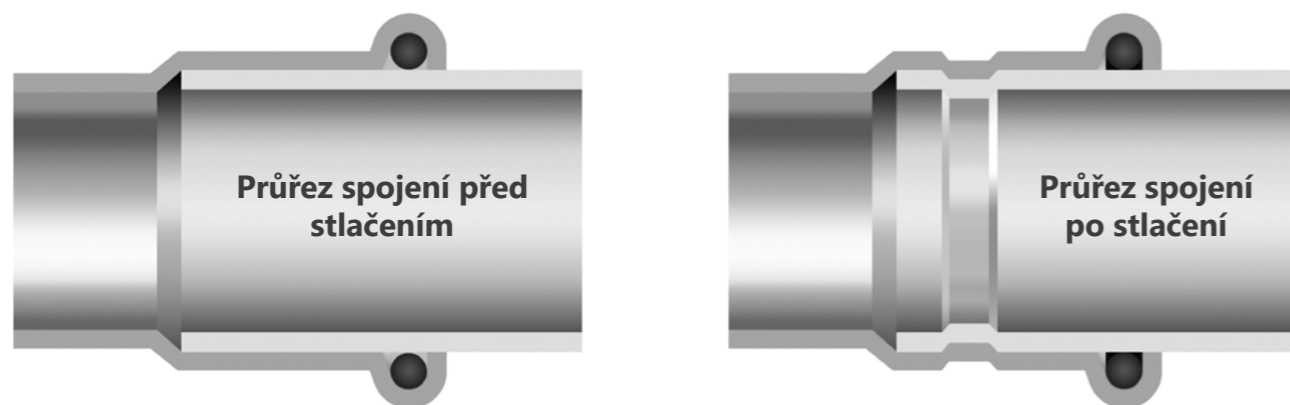
Tvarovky systému KAN-therm Inox jsou vyrobeny z korozivzdorné oceli (nerezová ocel), chrom-nikl-molybden typu X2CrNiMo17-12-2, č. 1.4404 podle normy DIN-EN 10088, vyrobené v souladu s normou DIN-EN 10088, podle DIN-EN 10312, v souladu s normou AISI 316L.

**Vysoká kvalita
a estetické provedení**



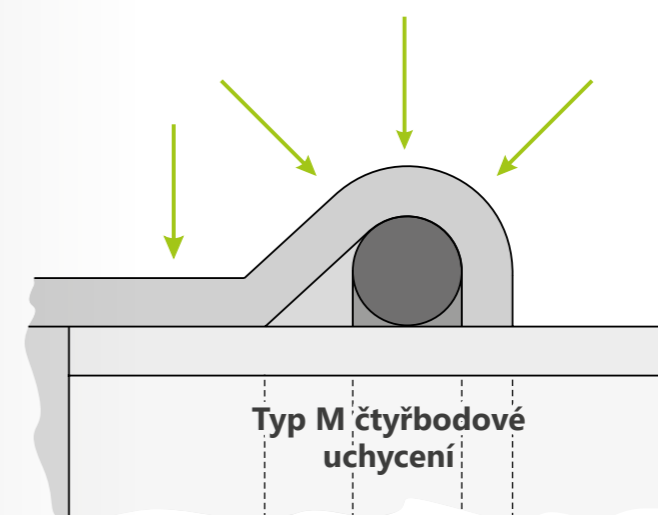
Tvarovky systému KAN-therm Inox jsou k dispozici v rozsahu průměrů od 12 mm do 168,3 mm.

Technologie Press použitá v systému KAN-therm Inox umožňuje vytvářet rychlé a těsné spoje lisováním pomocí běžně dostupných lisovacích profilů, čímž odpadá nutnost závitování, nebo svařování jednotlivých prvků systému. To umožňuje velmi rychlou instalaci systému i v případě použití trubek a tvarovek velkých průměrů. Díky tomu technologie spojování systémových prvků dosahujeme nejvyšší kvality a spolehlivosti spojení a nejvyšší estetiku celé instalace.



Spojování systémových prvků technologií Press umožňuje získat spoje s minimálním počtem trubek zúžením průřezu, což výrazně snižuje tlakové ztráty v celé instalaci a vytváří vynikající hydraulické podmínky.

Těsnost a spolehlivost spojů v systému KAN-therm Inox zaručují speciální těsnicí O-Ring a čtyřbodový systém uchycení typu M.



Těsnění O-Ring

Tvarovky systému KAN-therm Inox jsou standardně vybaveny speciálními těsnícími O-Ring. V závislosti na požadovaných provozních parametrech systému a typu přepravovaného média mohou být tvarovky vybavené třemi typy O-Ring: EPDM (výrobní kroužky), FPM/Viton (zelené, vyměňuje je zákazník).

Všechny tvarovky systému KAN-therm Inox mají funkci LBP (signalizace nezalisovaných spojů; LBP neboli Leak Before Press znamená netěsnost před stlačením, "nestlačený znamená netěsný").

Název O-Ring

Vlastnosti a provozní parametry

Použití

EPDM (ethylen-propylenový kaučuk)



rozsah průměrů: 12 - 108 mm
barva: černá
max. provozní tlak: 16 nebo 25 bar
(v závislosti na použitém nářadí se mění rozsah průměrů a typu přepravovaného média)
provozní teplota: -35 °C až +135 °C
krátkodobě: 150 °C
rozsah průměrů: 139,7 -168,3 mm
max. provozní tlak: 16 barů
provozní teplota: -20 °C až +110 °C

pitná voda
teplá voda, ústřední topení
průmyslová voda
s roztoky glykolu*
stlačený vzduch (bez oleje**)

FPM/Viton fluoridové kroužky

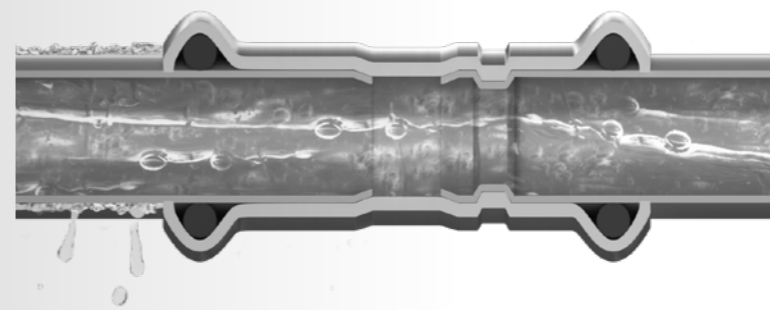


rozsah průměrů: 12 - 168,3 mm
barva: zelená
max. provozní tlak: 16 nebo 25 barů
(v závislosti na použitém nářadí je průměr rozsahu a typu přepravovaného média)
provozní teplota: -30 °C až +200 °C
krátkodobě: 230 °C

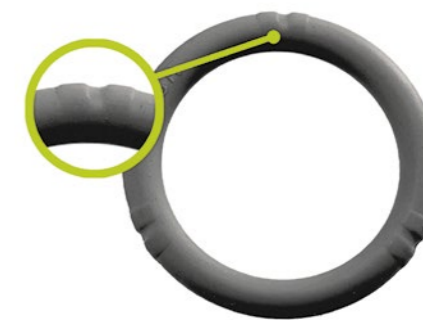
instalace:
• solární instalace
• stlačený vzduch
• topný olej
• palivo
• rostlinná maziva
• roztoky glykolu*
Upozornění: Nepoužívejte v horkovodních zařízeních.

* Použití nemrznoucích roztoků na bázi etylenglykolu a propylenglykolu s maximální koncentrací je povoleno do 50 % schválených systémem.
** Maximální koncentrace syntetických olejů do 5 mg/m3, minerální oleje nejsou povoleny.

V rozsahu průměrů 15-54 mm plní funkci LBP speciálně strukturované O-Ring. Díky speciálním drážkám zajišťují O-Ring LBP optimální kontrolu spojů během tlakové zkoušky. Při průměru 76,1-168 mm je funkce LBP prováděna speciální strukturou tvarovky, tj. minimálním zvýšením tlaku vnitřního průměru tvarovky ve vztahu k vnějšímu průměru trubky.



Fungování O-Ring s funkcí LBP detekce netěsností.



Fungování O-Ring s funkcí detekce netěsnosti.

Nástroje

System KAN-therm Inox nezahrnuje jen trubky a tvarovky, ale také celou řadu profesionálních, moderních nástrojů, které umožňují použité prvky spolehlivě a bezpečně spojit. Síťové, nebo akumulátorové nářadí od renomovaných firem; vaše volba závisí na velikosti instalovaného průměru.

Lisovací nástroj **AC 3000**



Čelisti M 12-35 mm

Objímka M 42-54 mm



Adaptér ZBS1
42-54 mm

Lisovací nářadí **DC 4000**



Akumulátor
18V/4 Ah



Nabíječka
230V



Nástroje NOVOPRESS



Lisovací nástroj **ACO 102**



Čelisti **M 15-35 mm**



Lisovací nástroj **ACO 103**



Čelisti **M 15-35 mm**



Lisovací nástroj **ACO 203XL**



Čelisti **PB2 M 12-35 mm**



Objímka **HP/M 35-108 Snap On**



Adaptér **ZB203**



Adaptér **ZB221, ZB222**



Lisovací nástroj **EFP203**



Objímka **HP/M 35-54 Snap On**



Adaptér **ZB 203 35-54 mm**



Čelisti **PB2 M12-35 mm**



Lisovací nástroj **ECO 301***



Čelisti **M 12-28 mm**



Objímka **HP/M 35-66,7 Snap On**



Adaptér **ZB 303**



Adaptér **ZB 323**



Lisovací nástroj **ACO 401/403**



Objímka **HP 76,1-139,7 Snap On**



Objímka **HP 168,3 mm**



KAN-therm MINI

Akumulátor 10,8 V 1,5 Ah nebo 2,5 Ah

Čelisti SBM M 15-28 mm

Nabíječka 230V

Nářadí REMS



Lisovací nástroj Power-Press ACC



Lisovací nástroj Power-Press SE



Lisovací nástroj Aku-Press



Čelisti M 12-35 mm



Čelisti M 42-54 mm

Nářadí KLAUKE



Lisovací nástroj UAP 100*



Čelist 76,1-108 mm*



01 Řežte trubky speciálními válcovými frézami - řez musí být kolmý na osu trubky. Řez musí být úplný, bez odlomení řezaných částí trubky.



02 Upravte vnější a vnitřní povrch řezaného konce trubky pomocí speciálních odjehlovacích fréz (pro průměry do 54 mm včetně), nebo ocelových pilníků (pro průměry nad 54 mm).

Montáž

Rychlost, pohodlí a bezpečnost

Spojování prvků systému KAN-therm Inox probíhá jednoduchou, rychlou a především bezpečnou technikou Press (bez práce s otevřeným ohněm), která spočívá v nalisování tvarovky na trubku pomocí speciálního lisovacího systému. Veškeré nářadí určené pro montáž systému KAN-therm Inox se snadno používá a nevyžaduje zvláštní kvalifikaci.

Před zahájením tvařování zkontrolujte funkčnost nářadí. Doporučujeme používat lisovací stroje a lisovací čelisti dodávané v nabídce systému KAN-therm Inox.



03 Zkontrolujte přítomnost a stav těsnícího kroužku ve tvarovce.



04 Zasuňte trubku do tvarovky do požadované hloubky.



05 Označení požadované hloubky uložení trubky do tvarovky je nezbytné pro dosažení správné pevnosti spoje.



06 Příprava čelistí. Po vyjmutí z pouzdra je třeba čelist z odjistit a následně rozložit.



07 Čelist má speciální drážku, do které se příruba tvarovky musí být nasazena.



08 Zajištěte čelisti zatlačením čepu co nejdále do hloubky.



09 Připojte lisovací nástroje k čelisti před lisováním.



10 Stlačte tvarovky pro průměry do 54 mm včetně.



11 Stlačte tvarovky pro průměry nad 54 mm.



Nejlepším důkazem špičkové kvality jsou četné projekty v různých odvětvích stavebnictví.

Instalace založené na systému KAN-therm sice zůstávají každodenně skryty, ale již více než 20 let bezproblémově fungují ve velkých obytných sídlištích, veřejných objektech, rodinných domech, sportovních a rekreačních zařízeních, ale i v průmyslových halách a továrnách.

Systém KAN-therm Inox je vynikajícím řešením jak pro novostavby, tak pro rekonstruované budovy, proto jej lze nalézt i v nejstarších historických budovách a náboženských stavbách.

Multisystem **KAN-therm**

Kompletní víceúčelový instalační systém sestávající z nejmodernějších, vzájemně se doplňujících technických řešení pro potrubní rozvody vody, topné instalace, průmyslové a požární instalace.

	ultraLINE	
	ultraPRESS	
	PP	
	Steel	
	Inox	
	Groove	
	Copper, Copper Gas	
	Sprinkler	
	PowerPress	
	Povrchové vytápění a chlazení Regulace řízení	
	Football Instalace pro fotbalové stadiony	
	Skřínky pro rozdělovače, rozdělovače	

